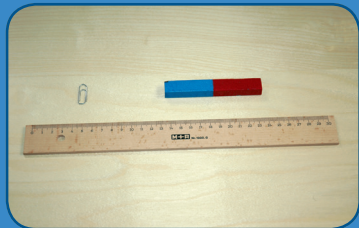




## Du brauchst:

- 1 Stabmagnet
- 1 Lineal
- 1 Büroklammer



## Tipp:

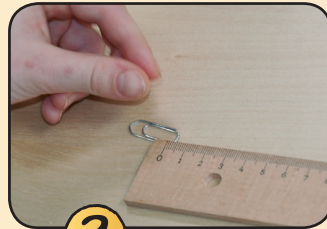
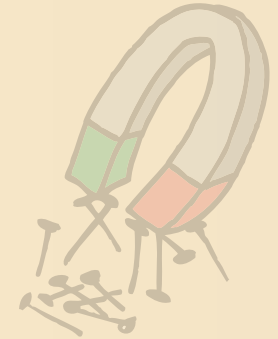
Sind beide Seiten des Magneten gleich stark?

## So arbeitest du:

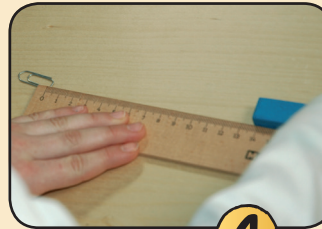
1. Lege das Lineal auf den Tisch.
2. Lege die Büroklammer zur Kennzeichnung 0.
3. Lege den Magneten an das andere Ende des Lineals.
4. Schiebe ihn langsam zur Büroklammer.
5. Halte an, wenn sich die Büroklammer bewegt.

Lies die Zahl ab!

Ab welcher Entfernung zieht der Magnet die Büroklammer an?



2



4



5

